

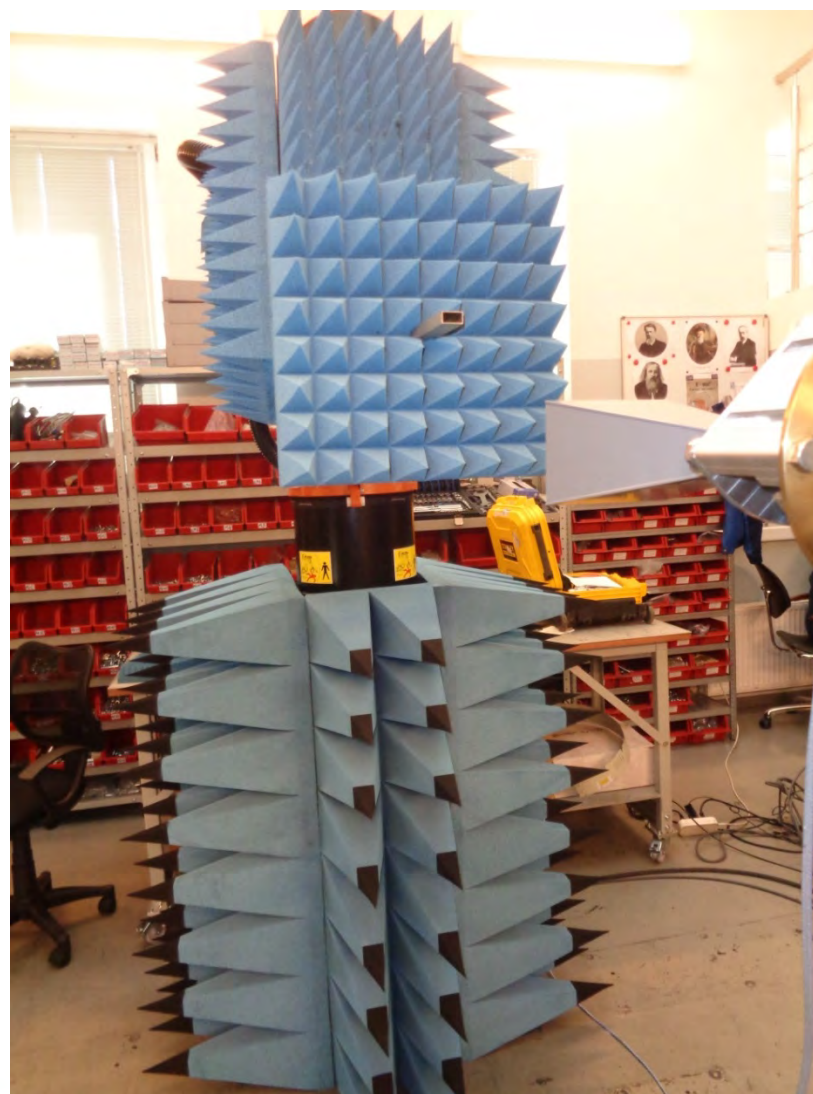


**Измерительный комплекс ближнего поля, с использованием многоосевого промышленного робота для позиционирования зонда.**



- Высокая точность позиционирования до 30мкм.
- Высокая скорость линейного перемещения, до 3м/с.
- Возможность сканирования на произвольной поверхности.
- Возможность создания мобильных измерительных систем.
- Возможность использования робота в качестве ОПУ.

## Сканирование на плоскости

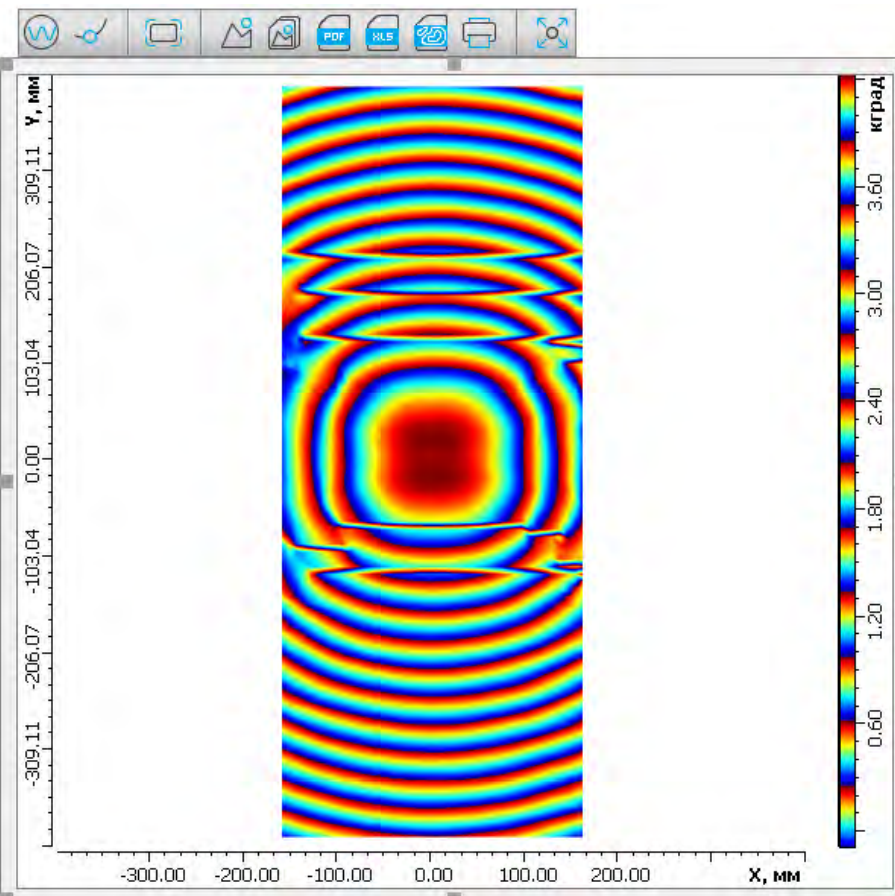
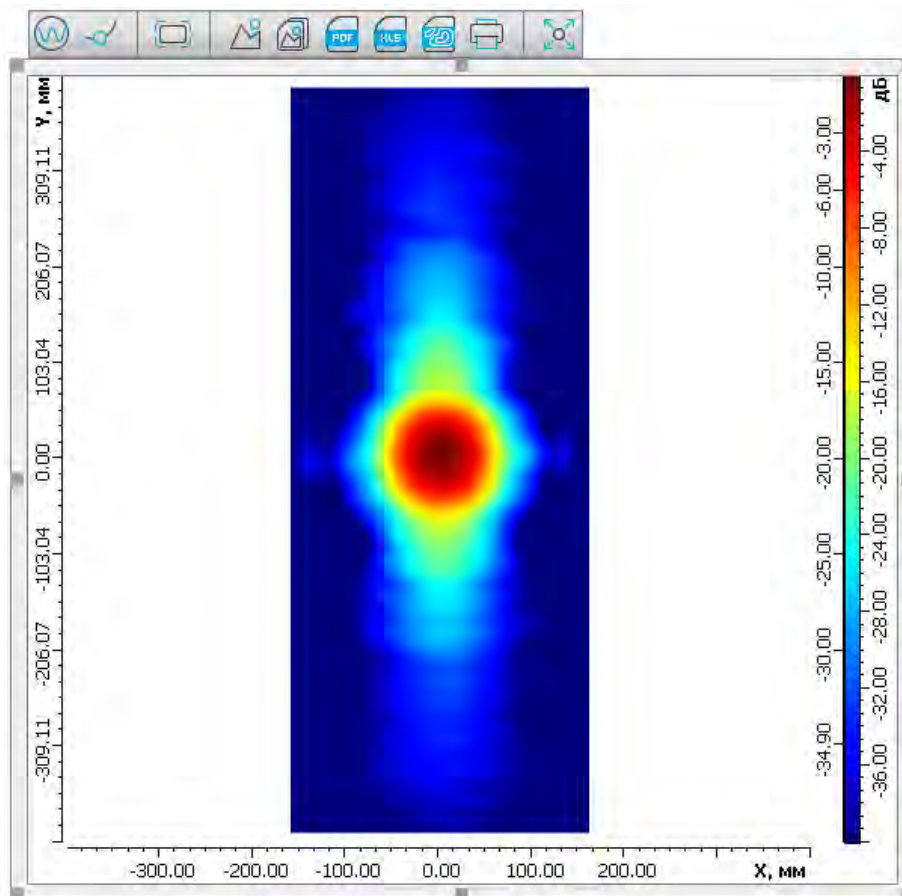






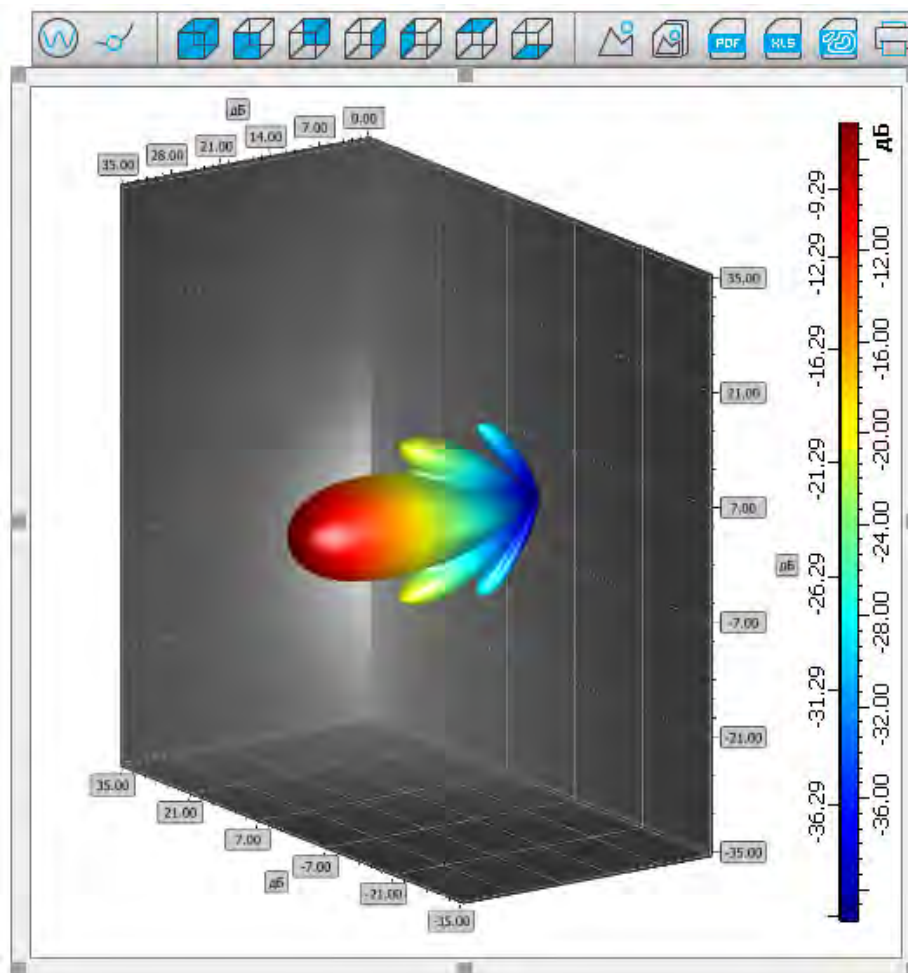
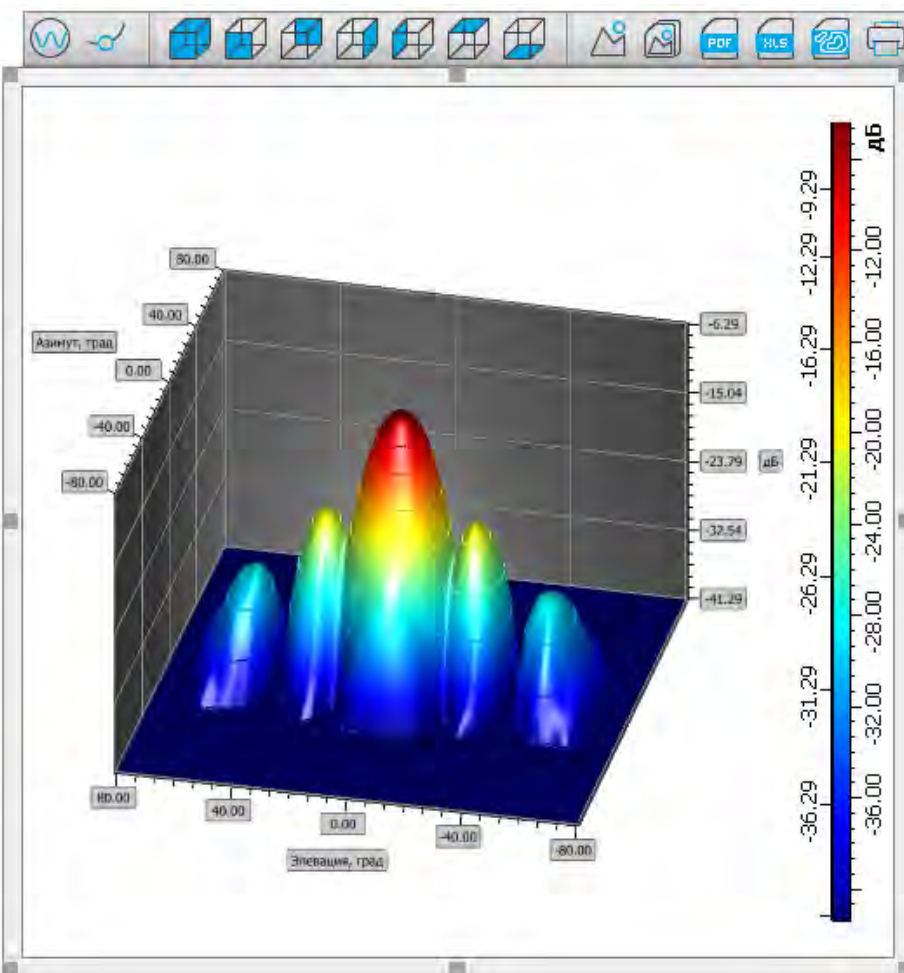
Сверхширокополосные измерительные системы

## Амплитудное и фазовое распределения

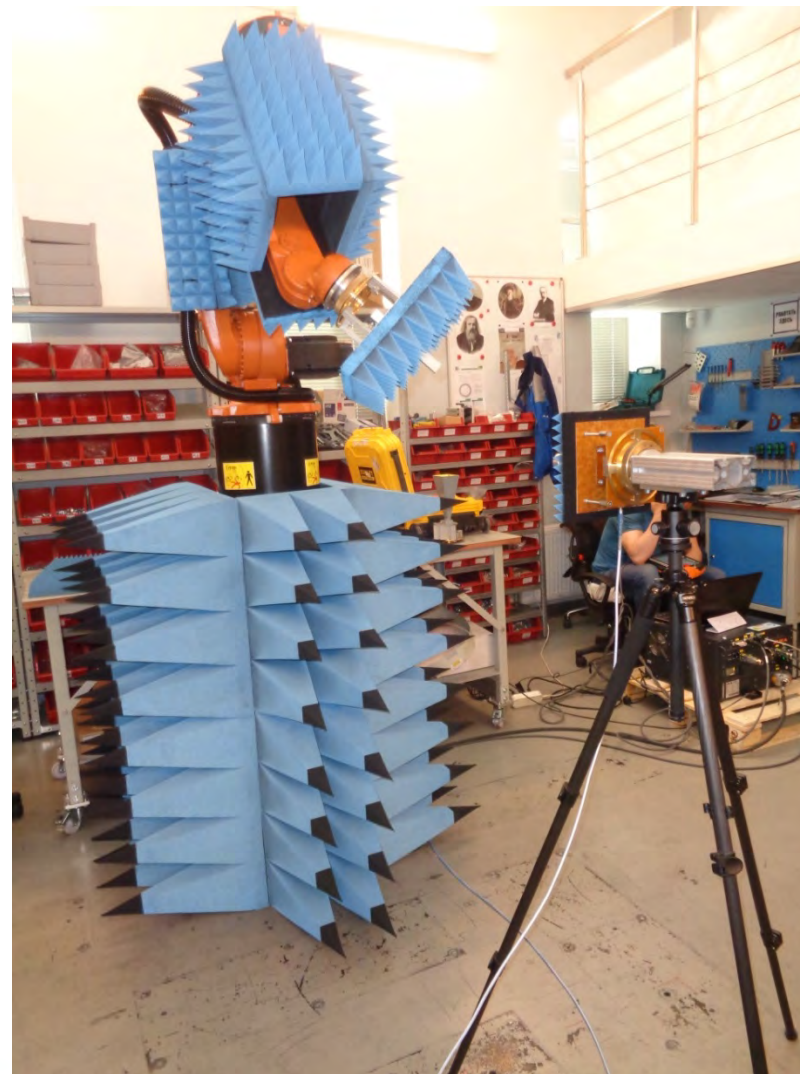




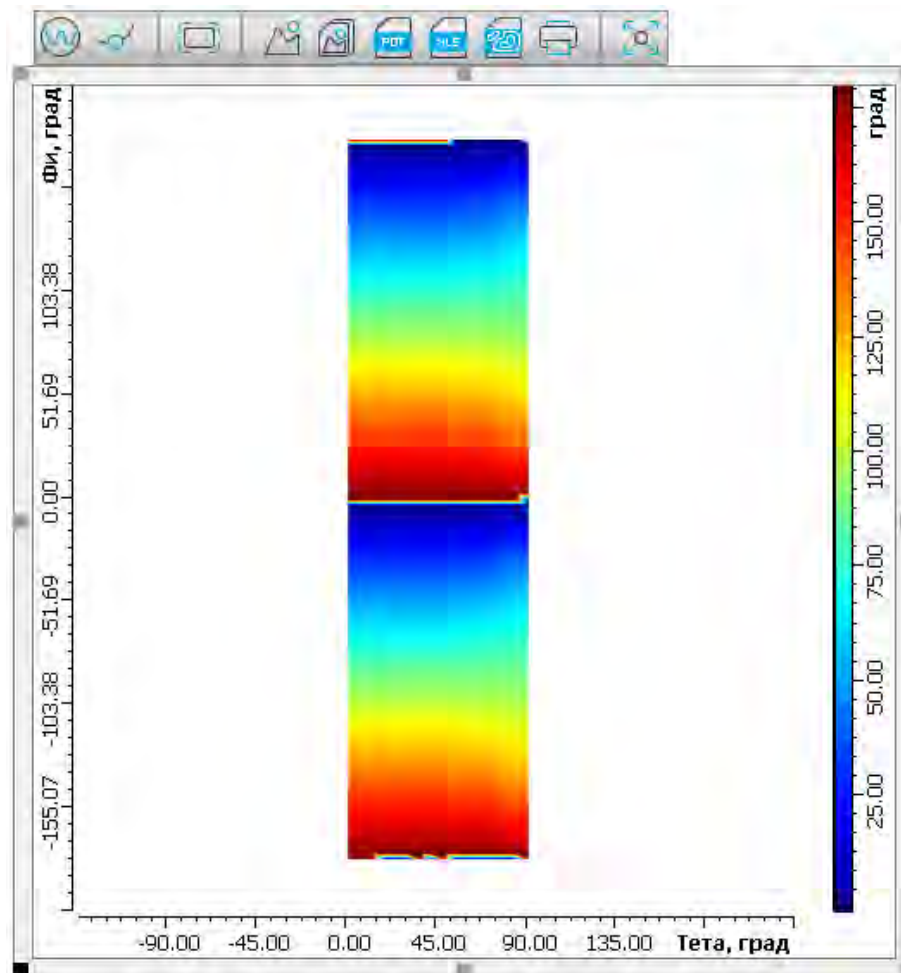
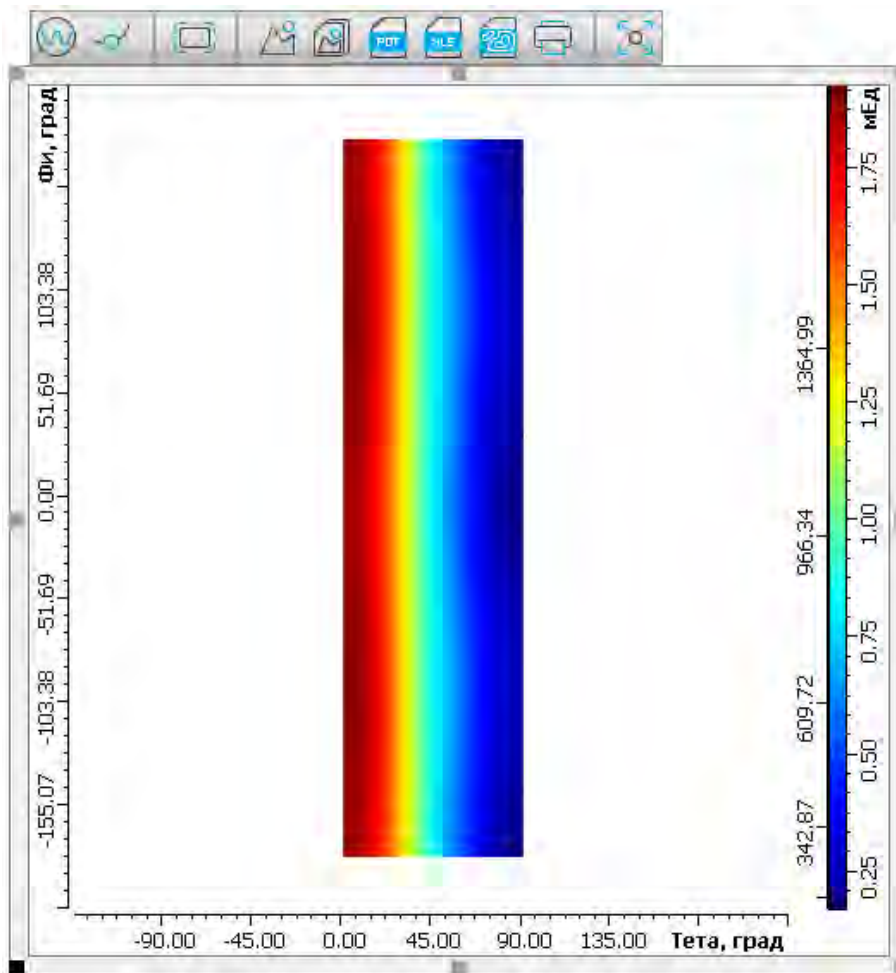
# Диаграмма направленности в декартовой системе координат и в виде поверхности



## Сферическое сканирование



## Амплитудное и фазовое распределения





# Диаграмма направленности в декартовой системе координат и в виде поверхности

