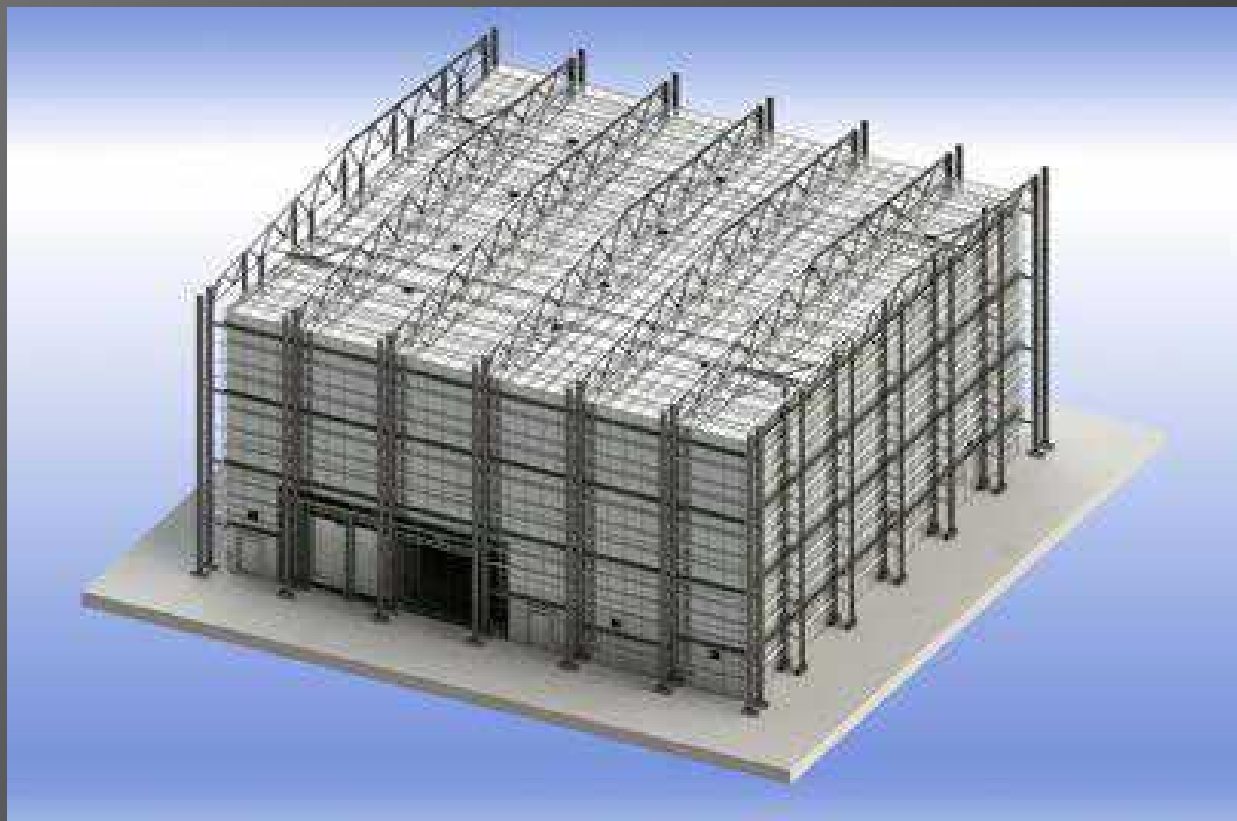


Безэховые экранированные камеры



**ГОТОВЫЕ РЕШЕНИЯ ПО ПРОЕКТИРОВАНИЮ ПРОИЗВОДСТВУ
МОНТАЖУ И ПУСКОНАЛАДОЧНЫМ РАБОТАМ ОТ КОМПАНИИ
ООО «НПП «ТРИМ СШП ИЗМЕРИТЕЛЬНЫЕ СИСТЕМЫ»**

НАЗНАЧЕНИЕ

- защита измерительного комплекса от внешних электромагнитных помех;
- защита персонала от электромагнитного излучения;
- препятствуют распространению излучения из камеры во внешнюю среду;
- создают безэховую электромагнитную обстановку внутри камеры.

ОСОБЕННОСТИ

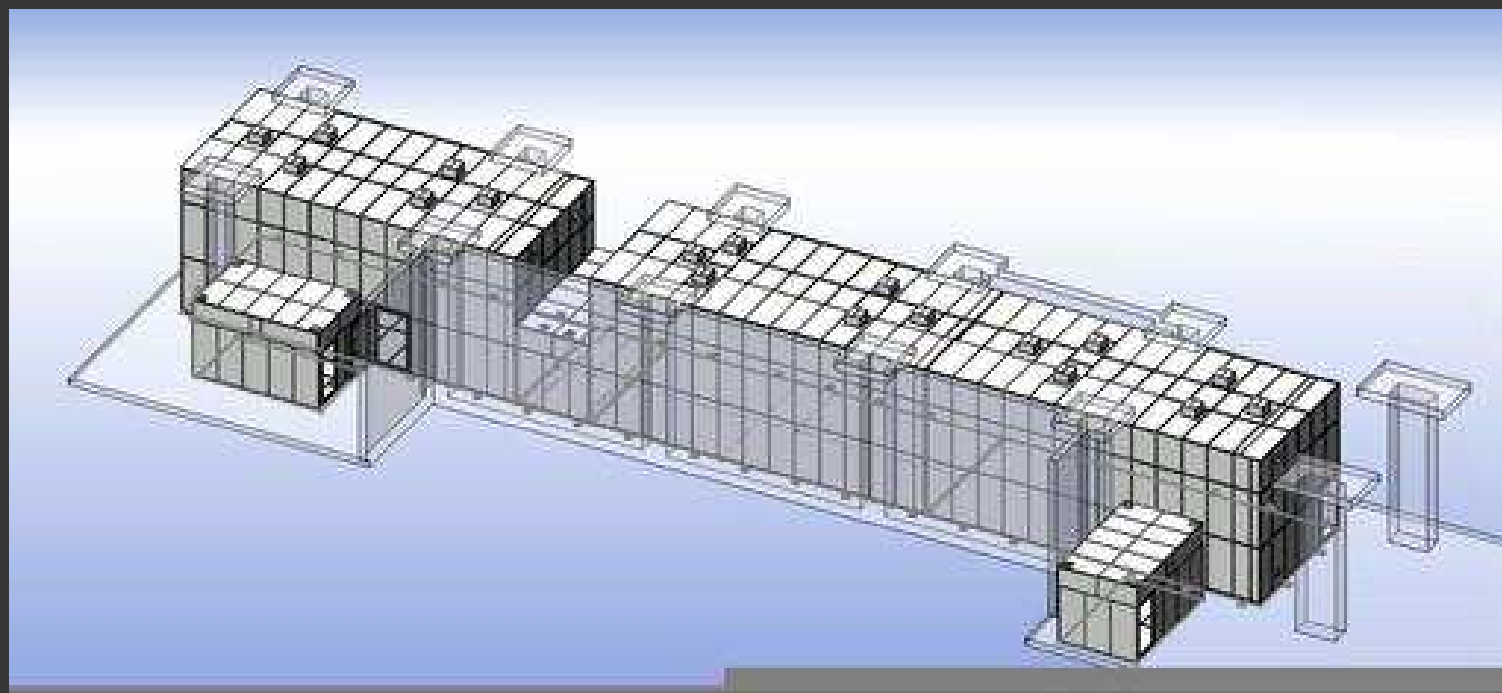
- сборно/разборная конструкция;
- не требует сварочных работ;
- класс экранирования I или II;
- каркасная конструкция;
- многоступенчатый контроль электромагнитной герметичности;
- монтаж «под ключ» камеры и инженерных систем (освещение, вводы систем вентиляции и кондиционирования, видеонаблюдение, системы пожарной сигнализации и автоматического пожаротушения);
- тестирование каждой камеры и оформление сертификата.



Этапы изготовления безэховой камеры.

- выезд на объект, замеры помещения под БЭК
- разработка конструкторской документации и 3D модели БЭК
- окончательные согласования технического задания и конструкторской документации БЭК с заказчиком перед запуском в производство
- изготовление элементов комплекта БЭК
- логистические мероприятия связанные с поставкой комплекта компонентов БЭК на территорию заказчика
- подготовка плана производства работ монтажа БЭК, согласования с заказчиком
- монтаж БЭК
- проверка БЭК на радиогерметичность и требованиям ТЗ
- мероприятия по сертификации БЭК как типа средств измерений

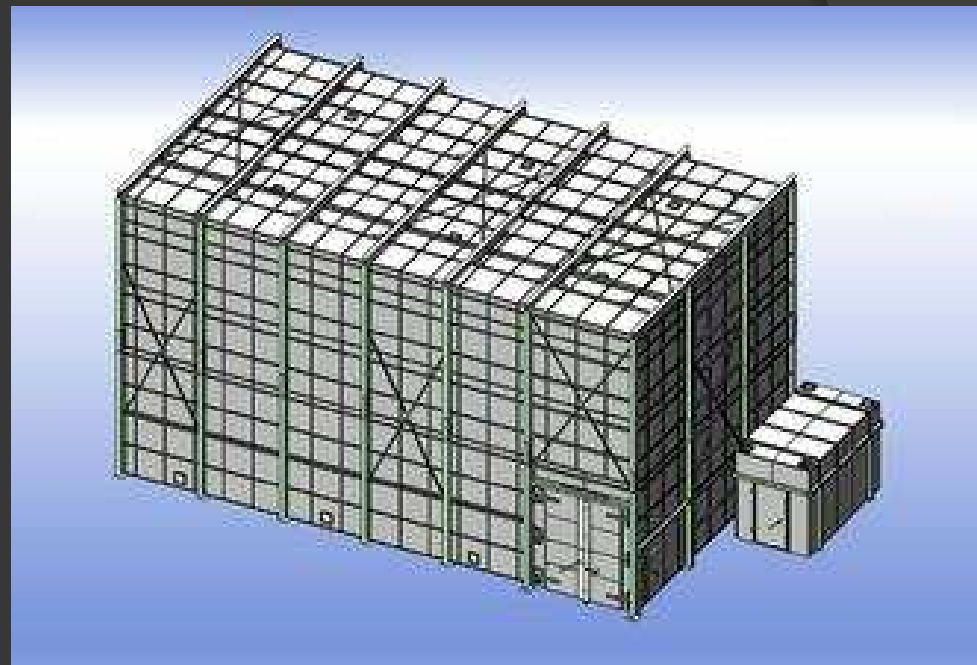
Пример модели трех БЭК с адаптацией под конструктивные особенности помещения заказчика



Конструкторская документация, 3D моделирование и подготовка полной спецификации на все элементы БЭК очень важны.

Плюсы 3D моделирования:

- ⦿ позволяет проводить все фазы проектирования более эффективно
- ⦿ позволяет создавать чертежи автоматически
- ⦿ более наглядное представление изделия
- ⦿ позволяет сократить количество ошибок в чертежах
- ⦿ ускорение процесса разработки КД

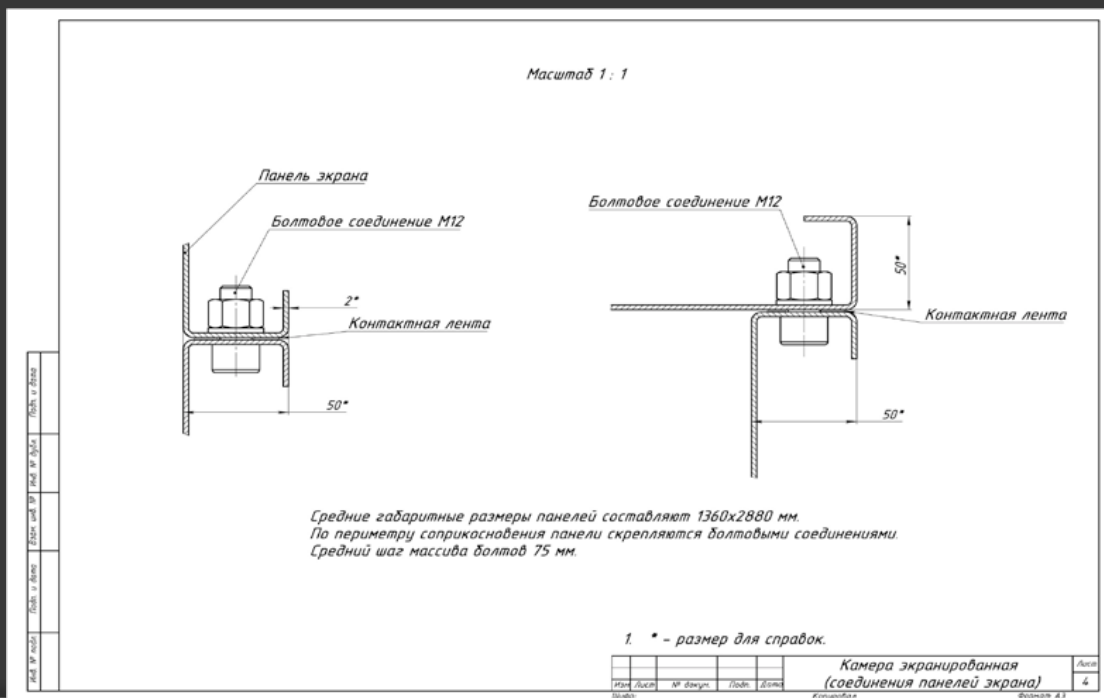


Изготовление основных элементов БЭК

- Силовой каркас изготавливается из стального проката (двутавр, швеллер, труба профильная, уголок и др.) согласно действующим ГОСТам.
- Каркас удовлетворяет всем установленным при проектировании требованиям по несущей способности и жесткости.
- Изделия силового каркаса могут быть покрашены в любой цвет таблицы RAL по согласованию с заказчиком.



- Конструктивно БЭК выполняются сборно-разборными. Такие БЭК отличаются удобством и более короткими сроками монтажа-демонтажа.
- Экран БЭК изготавливается из стальных оцинкованных панелей толщиной от 2мм.
- Сборка таких БЭК производится болтовыми соединениями с использованием специальных прокладок для обеспечения надежного электрического контакта по всей площади.



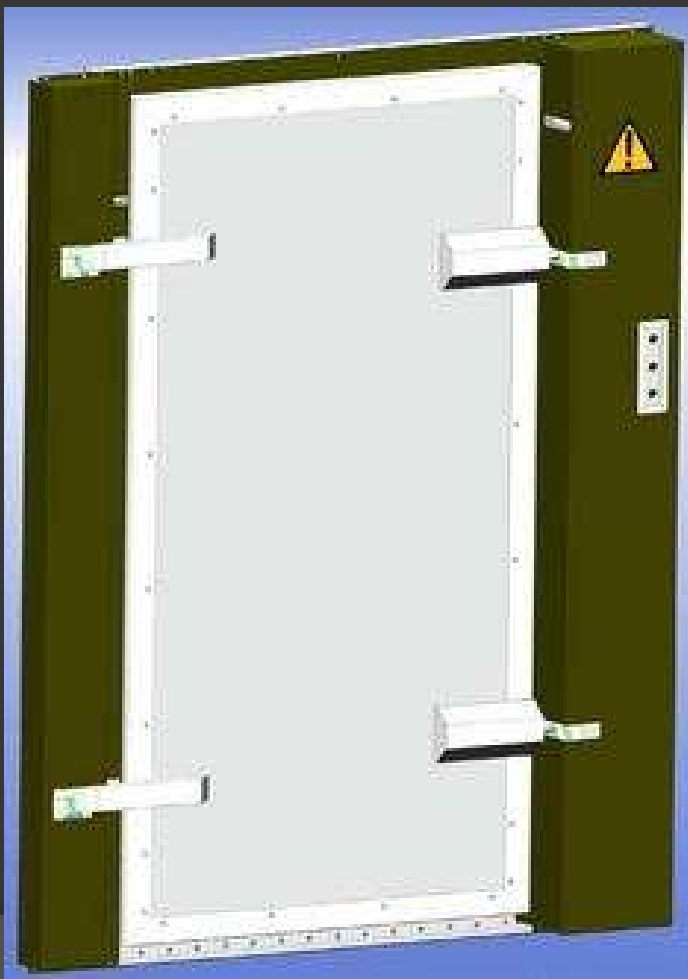
- ⦿ в проектировании и изготовлении БЭК в основном используем унифицированные панели одного размера.
- ⦿ Обширная складская программа по компонентам БЭК существенно сокращает сроки исполнения заказа с момента проектирования до поставки заказчику.



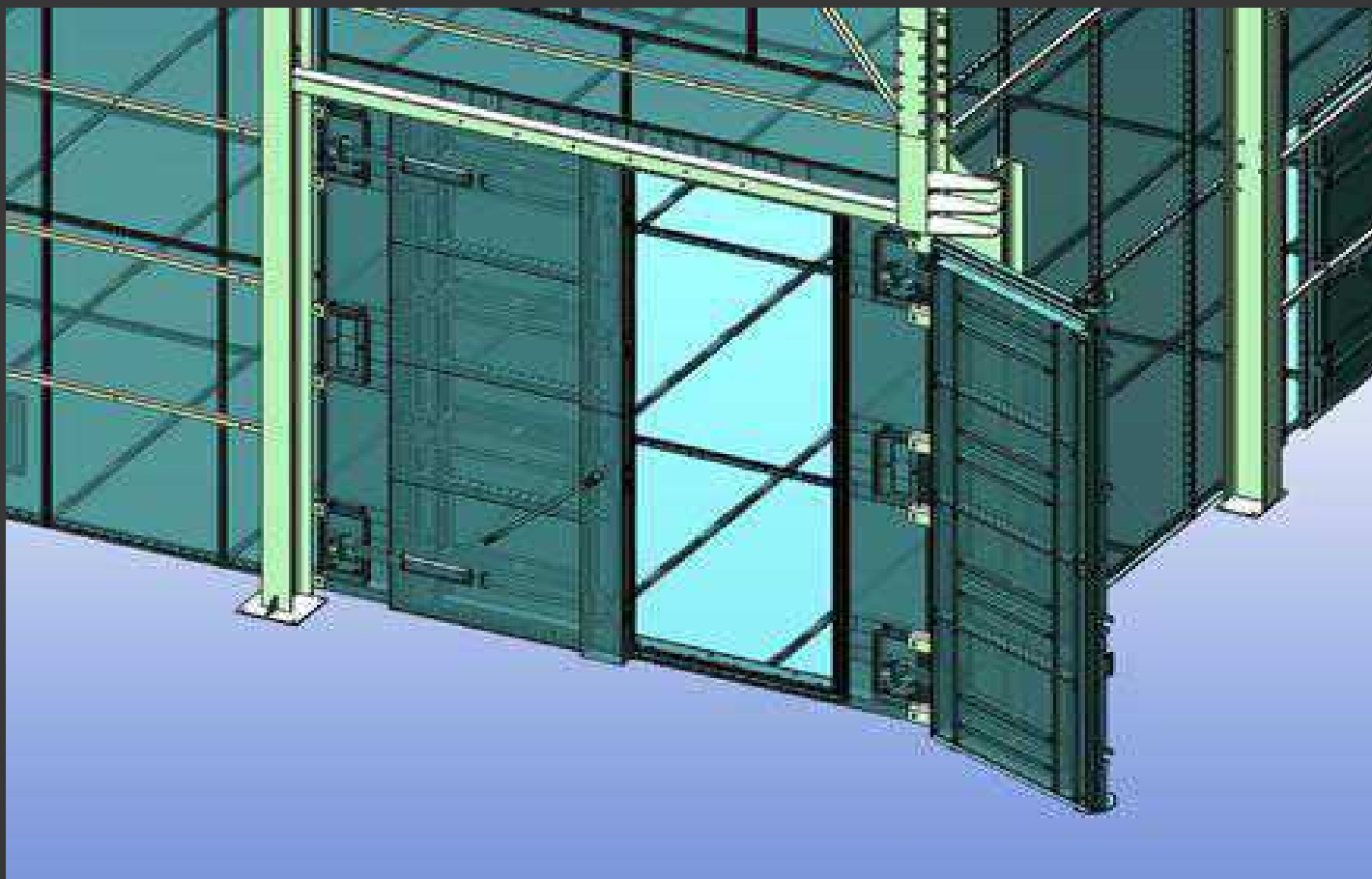
Экранированные двери и ворота

Типы дверей и ворот:

- Дверь навесная ручная одностворчатая
- Дверь навесная автоматическая одностворчатая



- Ворота распашные ручные
- Ворота распашные автоматические



Двери и ворота любого типа изготавливаются не ниже 1 класса экранирования согласно действующего ГОСТ. Результаты экранирования в диапазоне частот от 10кГц до 40ГГц с затуханием до 120дБ достигается путем использования специальных рядных контакторов по всему периметру двери или ворот.

- ◉ Ворота откатные автоматические с подъемной платформой



- ◉ Система управления реализована на современной элементной базе - ПЛК и обеспечивает безопасную работу приводов всех механизмов откатных ворот:
 - створки ворот,
 - запорных механизмов (замков),
 - подвижной рамы,
 - подъемного стола (пандуса) с гидравлической станцией.Для плавности движения элементов конструкции ворот и точности позиционирования всех механизмов применены частотно-регулируемые преобразователи.

Вентиляция в БЭК

Для обеспечения затухания радиочастотных волн используется специальный вентиляционный фильтр-блок в виде сотовых ячеек. Конструкция воздушных фильтров системы вентиляции обеспечивает коэффициент экранирования при минимальном сопротивлении потоку воздуха.

По просьбе заказчика изготовим вентиляционные фильтры любого размера.



Фальшпол в БЭК

В помещении БЭК монтируется фальшпол. Пол изготавливается по техническому заданию заказчика и предъявляемым нагрузкам. Силовой каркас выставляется на регулируемых опорах.



Помещение оператора БЭК

Помещение оператора БЭК – предназначена для размещения автоматизированного рабочего места (АРМ) сотрудника осуществляющего измерения в БЭК. Отделка помещения производится только негорючими экологически чистыми материалами.



Выполняем полный цикл работ по созданию экранированных камер.

Наличие собственных технологических и производственных мощностей позволяет реализовывать нестандартные проекты по требованию Заказчика.

Мы имеем громадный опыт в реализации многих проектов по БЭК.

ТРИМ это команда профессионалов которая знает свое дело!

Желаем успехов!